



ПРАВИТЕЛЬСТВО МОСКОВСКОЙ ОБЛАСТИ

МИНИСТЕРСТВО СТРОИТЕЛЬНОГО КОМПЛЕКСА МОСКОВСКОЙ ОБЛАСТИ

Кому **Закрытое акционерное**

(наименование застройщика)

общество

(фамилия, имя, отчество – для граждан,

«Сити - XXI век»

полное наименование организации – для

129085, г. Москва, Проспект Мира,

юридических лиц), его почтовый индекс

дом 95, стр. 3

и адрес, адрес электронной почты)

РАЗРЕШЕНИЕ

на ввод объекта в эксплуатацию

Дата **« 01 » февраля 2017 г.**

№ **RU50-48-7342-2017**

I. Министерство строительного комплекса Московской области в соответствии со статьей 55 Градостроительного кодекса Российской Федерации разрешает ввод в эксплуатацию **построенного, реконструированного объекта капитального строительства; линейного объекта; объекта капитального строительства, входящего в состав линейного объекта; завершеного работами по сохранению объекта культурного наследия, при которых затрагивались конструктивные и другие характеристики надежности и безопасности объекта,**

«Жилой комплекс №4 (1-я очередь строительства). Корпуса 4.2 и 4.3.

(наименование объекта (этапа))

Подземная автостоянка. Инженерно-техническое обеспечение объекта.

капитального строительства

Первая очередь строительства жилого комплекса №4»

в соответствии с проектной документацией, кадастровый номер объекта)

расположенного по адресу:

корп. 4.2: Российская Федерация, Московская область, Ленинский муниципальный район, городское поселение Видное, г. Видное, ул. Радужная, д. 4, стр. 1

корп. 4.3: Российская Федерация, Московская область, Ленинский муниципальный район, городское поселение Видное, г. Видное, ул. Радужная, д. 4, стр. 2

(адрес объекта капитального строительства в соответствии с государственным адресным реестром с указанием

**Постановление Администрации Ленинского муниципального района
Московской области от 07.11.2016 №3803**

реквизитов документов о присвоении, об изменении адреса)

на земельном участке (земельных участках) с кадастровым номером:
**50:21:0010225:18, 50:21:0010226:2576, 50:21:0000000:34119, 50:21:0010226:98,
50:21:0010225:43, 50:21:0000000:34122, 50:21:0010226:2577,**

строительный адрес **Московская область, Ленинский муниципальный район, г.
Видное, южная часть пятого микрорайона**

В отношении объекта капитального строительства выдано разрешение на
строительство, № **RU50503000-626/12-р/с**, дата выдачи **«12» декабря 2012 г.**, орган,
выдавший разрешение на строительство **Администрация Ленинского
муниципального района Московской области**

II. Сведения об объекте капитального строительства

Наименование показателя	Единица измерения	По проекту	Фактически
1. Общие показатели вводимого в эксплуатацию объекта			
Строительный объем – всего	куб. м	118262,00	112370,00
в том числе надземной части	куб. м	104995,00	98984,00
Общая площадь	кв. м	32329,80	30359,40
Площадь нежилых помещений	кв. м	1180,80	1150,60
Площадь встроенно-пристроенных помещений	кв. м	-	-
Количество зданий, сооружений	шт.	9	9
2. Объекты непроизводственного назначения			
2.1. Нежилые объекты (объекты здравоохранения, образования, культуры, отдыха, спорта и т.д.)			
Количество мест		-	-
Количество помещений		-	-
Вместимость		-	-
Количество этажей	шт.	-	-
в том числе подземных	шт.	-	-
Сети и системы инженерно-технического обеспечения:	п.м.	-	-
Лифты	шт.	-	-
Эскалаторы	шт.	-	-
Инвалидные подъемники	шт.	-	-
Материалы фундаментов		-	-

Материалы стен		-	-
Материалы перекрытий		-	-
Материалы кровли		-	-
Иные показатели:		-	-
2.2. Объекты жилищного фонда (корпус 4.2)			
Общая площадь жилых помещений (за исключением балконов, лоджий, веранд и террас)	кв. м	20882,40	20895,40
Общая площадь нежилых помещений, в том числе площадь общего имущества в многоквартирном доме	кв. м	9123,70	8869,00
Количество этажей	шт.	19	19
в том числе подземных	шт.	2	2
Количество секций	секций	4	4
Количество квартир/общая площадь, всего	шт./кв. м	385/21506,70	385/21490,40
в том числе:			
1-комнатные	шт./кв. м	145/5934,90	145/5921,80
2-комнатные	шт./кв. м	193/11427,90	193/11426,20
3-комнатные	шт./кв. м	47/4143,90	47/4142,40
4-комнатные	шт./кв. м	-	-
более чем 4-комнатные	шт./кв. м	-	-
Общая площадь жилых помещений (с учетом балконов, лоджий, веранд и террас)	кв. м	21506,70	21490,40
Сети и системы инженерно-технического обеспечения:	шт	-	-
Лифты	шт.	9	9
Эскалаторы	шт.	-	-
Инвалидные подъемники	шт.	-	-
Материалы фундаментов		плитный ростверк на свайном	плитный ростверк на свайном

		основании 1000 мм	основании 1000 мм
Материалы стен		монолитные, железобетонные, газосиликатные блоки, НВФ	монолитные, железобетонные, газосиликатные блоки, НВФ
Материалы перекрытий		монолитные железобетонные	монолитные железобетонные
Материалы кровли		монолитный железобетон +ТПО мембрана	монолитный железобетон + мягкая кровля
Иные показатели:			
- кладовки;	шт./кв. м	81/569,90	81/569,90
- автостоянки	шт./кв. м	62/843,00	62/843,00
2.2. Объекты жилищного фонда (корпус 4.3)			
Общая площадь жилых помещений (за исключением балконов, лоджий, веранд и террас)	кв. м	403,80	399,70
Общая площадь нежилых помещений, в том числе площадь общего имущества в многоквартирном доме	кв. м	656,80	656,80
Количество этажей	шт.	3	3
в том числе подземных	шт.	1	1
Количество секций	секций	1	1
Количество квартир/общая площадь, всего	шт./кв. м	8/403,80	8/399,70
в том числе:			
1-комнатные	шт./кв. м	2/67,20	2/65,70
2-комнатные	шт./кв. м	6/336,60	6/334,00
3-комнатные	шт./кв. м		
4-комнатные	шт./кв. м		
более чем 4-комнатные	шт./кв. м		
Общая площадь жилых помещений (с учетом балконов, лоджий, веранд и террас)	кв. м	403,80	399,70
Сети и системы инженерно-технического обеспечения:	шт		

Лифты	шт.	1	1
Эскалаторы	шт.		
Инвалидные подъемники	шт.		
Материалы фундаментов			
Материалы стен			
Материалы перекрытий			
Материалы кровли			
Иные показатели:			

3. Объекты производственного назначения

Наименование объекта капитального строительства в соответствии с проектной документацией:

Тип объекта		-	-
Мощность		-	-
Производительность		-	-
Сети и системы инженерно-технического обеспечения:		-	-
Лифты	шт.	-	-
Эскалаторы	шт.	-	-
Инвалидные подъемники	шт.	-	-
Материалы фундаментов		плитный ростверк на свайном основании толщ. 1000 мм	плитный ростверк на свайном основании толщ. 1000 мм
Материалы стен		монолитные, железобетонные, газосиликатные блоки, НВФ	монолитные, железобетонные, газосиликатные блоки, НВФ
Материалы перекрытий		монолитные железобетонные	монолитные железобетонные
Материалы кровли		монолитные, железобетон + эксплуатируемая кровля	монолитные, железобетон + эксплуатируемая кровля
Иные показатели:		-	-

4. Линейные объекты

Категория (класс)		-	-
Протяженность			
- канализация;	п.м.	179,00	148,00
- ливневая канализация;	п.м.	355,00	173,00
- водопровод;	п.м.	16,00	24,00
- электрический кабель 0,4 кВ от ТП4.2 до корпусов 4.2 и 4.3;	п.м.	178,00	178,00
- электрический кабель 10кВ от ТП4.2 до ТП6;	п.м.	344,00	323,00
электрический кабель 10кВ от ТП4.1 до ТП4.2	п.м.	145,00	145,00
Мощность (пропускная способность, грузооборот, интенсивность движения)		-	-
Диаметры и количество трубопроводов, характеристики материалов труб		-	-
Тип (КЛ, ВЛ, КВЛ), уровень напряжения линий электропередачи		-	-
Перечень конструктивных элементов, оказывающих влияние на безопасность		-	-
Иные показатели			
- ТП 4.2	кв. м	-	34,00
5. Соответствие требованиям энергетической эффективности и требованиям оснащенности приборами учета используемых энергетических ресурсов			
Класс энергоэффективности здания		-	D
Удельный расход тепловой энергии на 1 кв. м площади	кВт•ч/м ²	-	-
Материалы утепления наружных ограждающих конструкций		-	-
Заполнение световых проемов		-	-

Разрешение на ввод объекта в эксплуатацию недействительно без технических планов, подготовленных кадастровым инженером **Фурашовой Натальей Леонидовной** № квалификационного аттестата **50-13-952**, от

07.11.2016 (2 шт.), кадастровым инженером Капустиным Валерием Сергеевичем
№ квалификационного аттестата 50-11-561, от 26.12.2016 (7 шт.).

**Заместитель министра
строительного комплекса
Московской области**

(должность уполномоченного
лица органа, осуществляющего
выдачу разрешения на строительство)



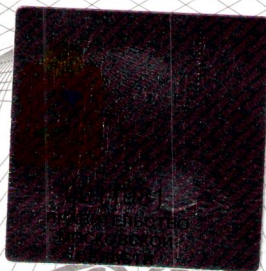
(подпись)

Е.В. Соколова

(расшифровка подписи)

“ 01 ” февраля 20 17 г.

М.П.



Министерство строительного комплекса
Московской области
Московская область, г. Красногорск,
бульвар Строителей, д. 4, корп. 1

Главный специалист

Должность

31,01.2017

дата

Боштырев Максим Павлович

ФИО



Подпись